



**La educación  
es de todos**

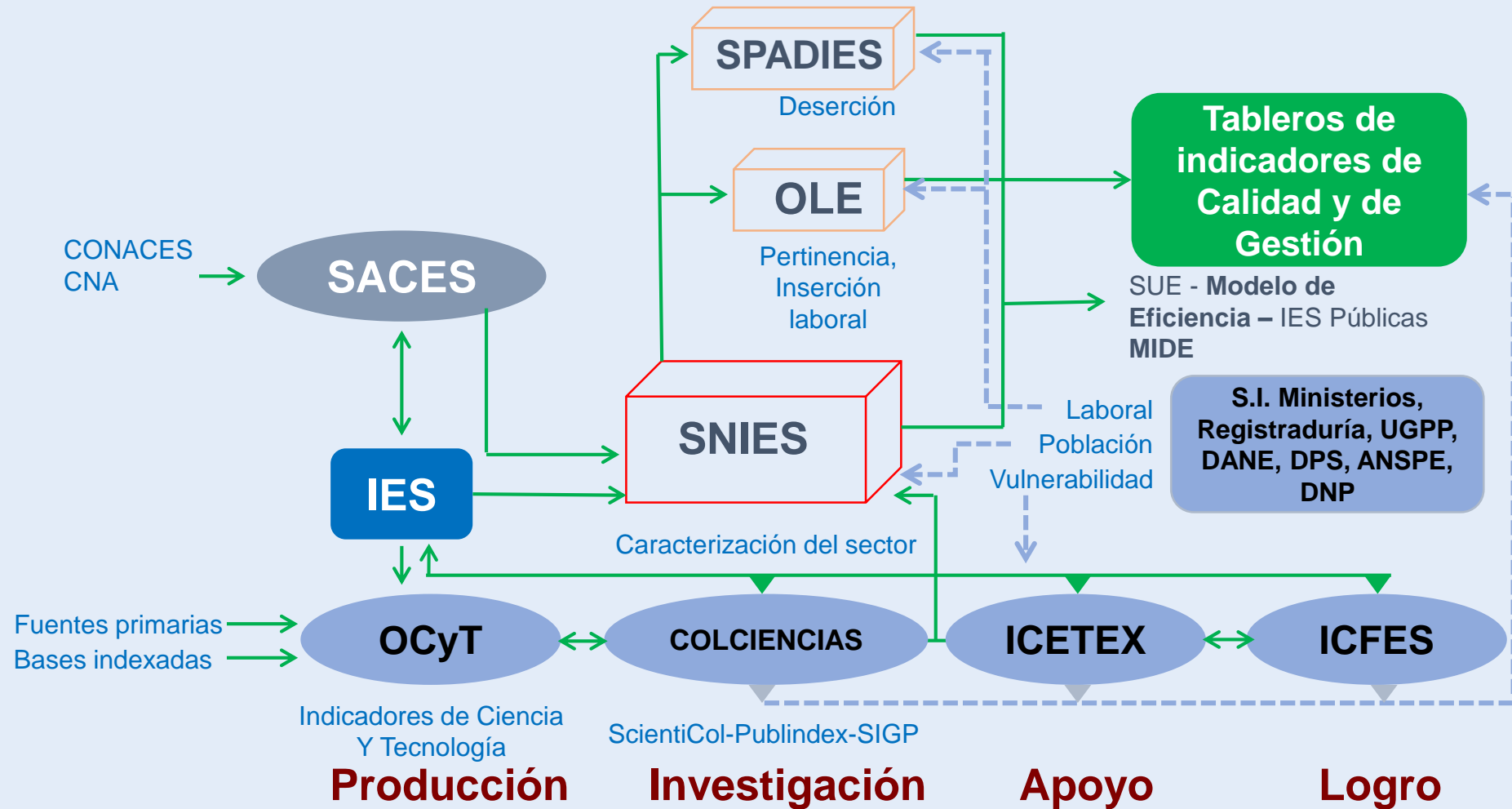
**Mineducación**

**Experiencia en la producción de  
indicadores de educación superior a  
nivel territorial**

---

**Erika Villamil Fajardo**  
**Grupo de Análisis y monitoreo de la Información de la E.S.**

# Sistemas información educación superior

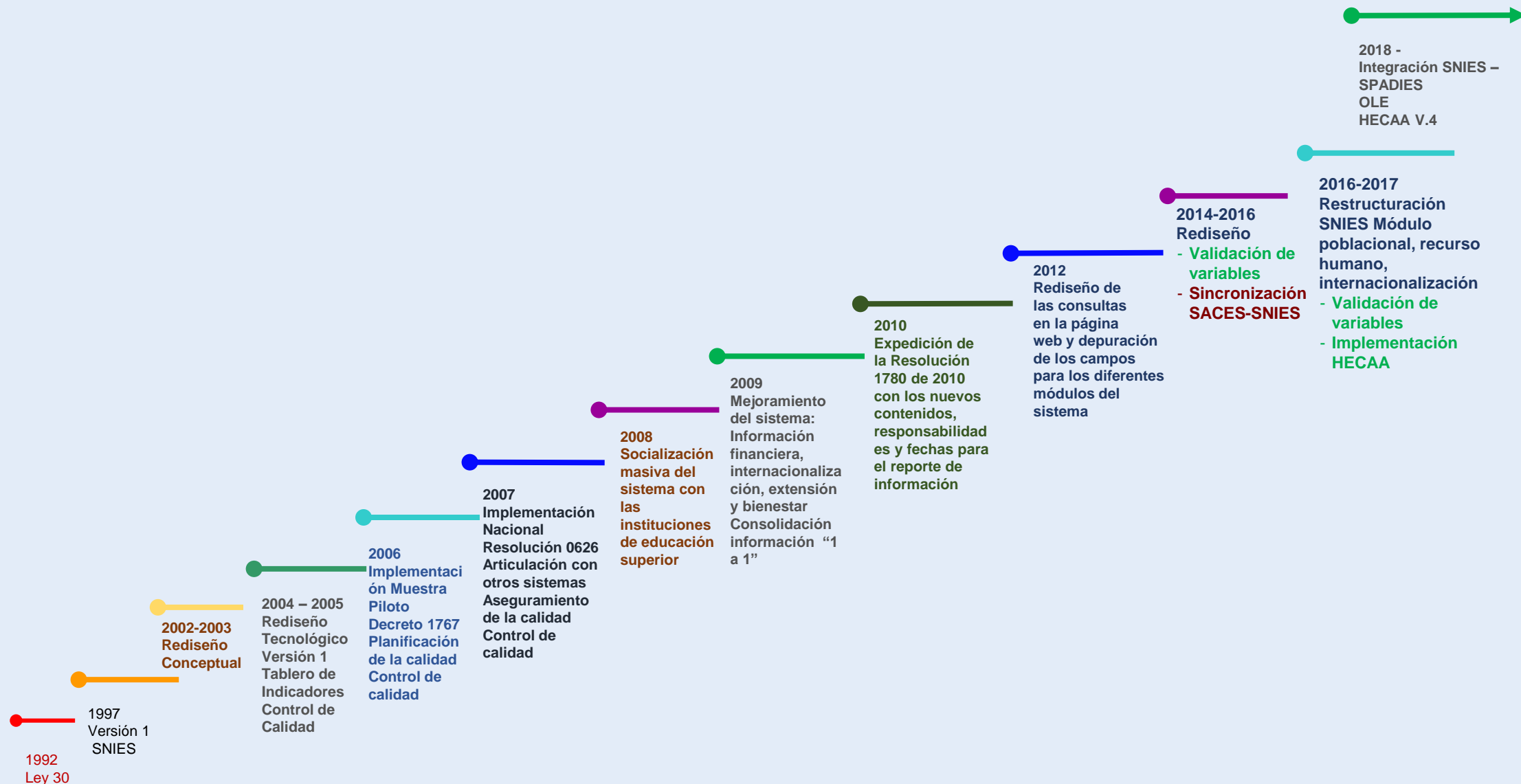


La educación es de todos

Mineducación

# EVOLUCIÓN DEL SISTEMA

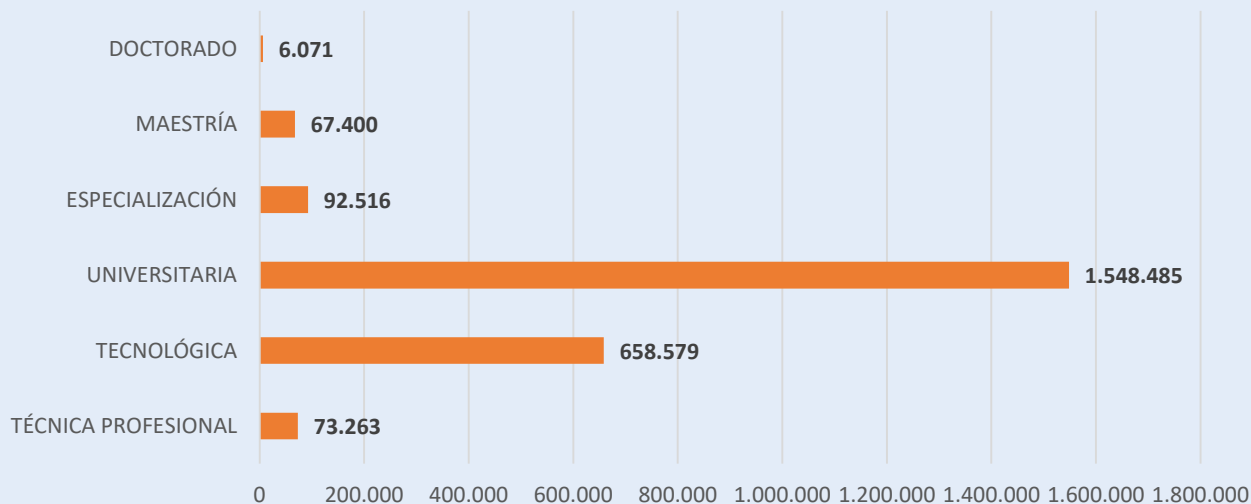
# SNIES



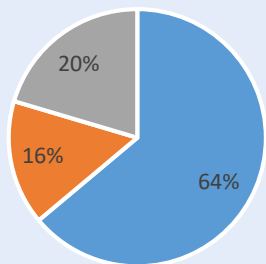
# Educación superior en cifras

Cobertura bruta	Deserción	Tránsito inmediato urbano	Tránsito inmediato rural	Matrícula	Instituciones	Programas
52,8%	9%	42,4%	22%	2,4 millones	300	12.160

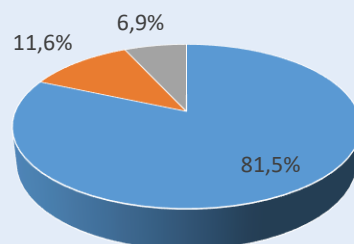
Matrícula por nivel de formación



Matrícula técnica y tecnológica



Matrícula por metodología



SENА IES PUBLICAS IES PRIVADAS

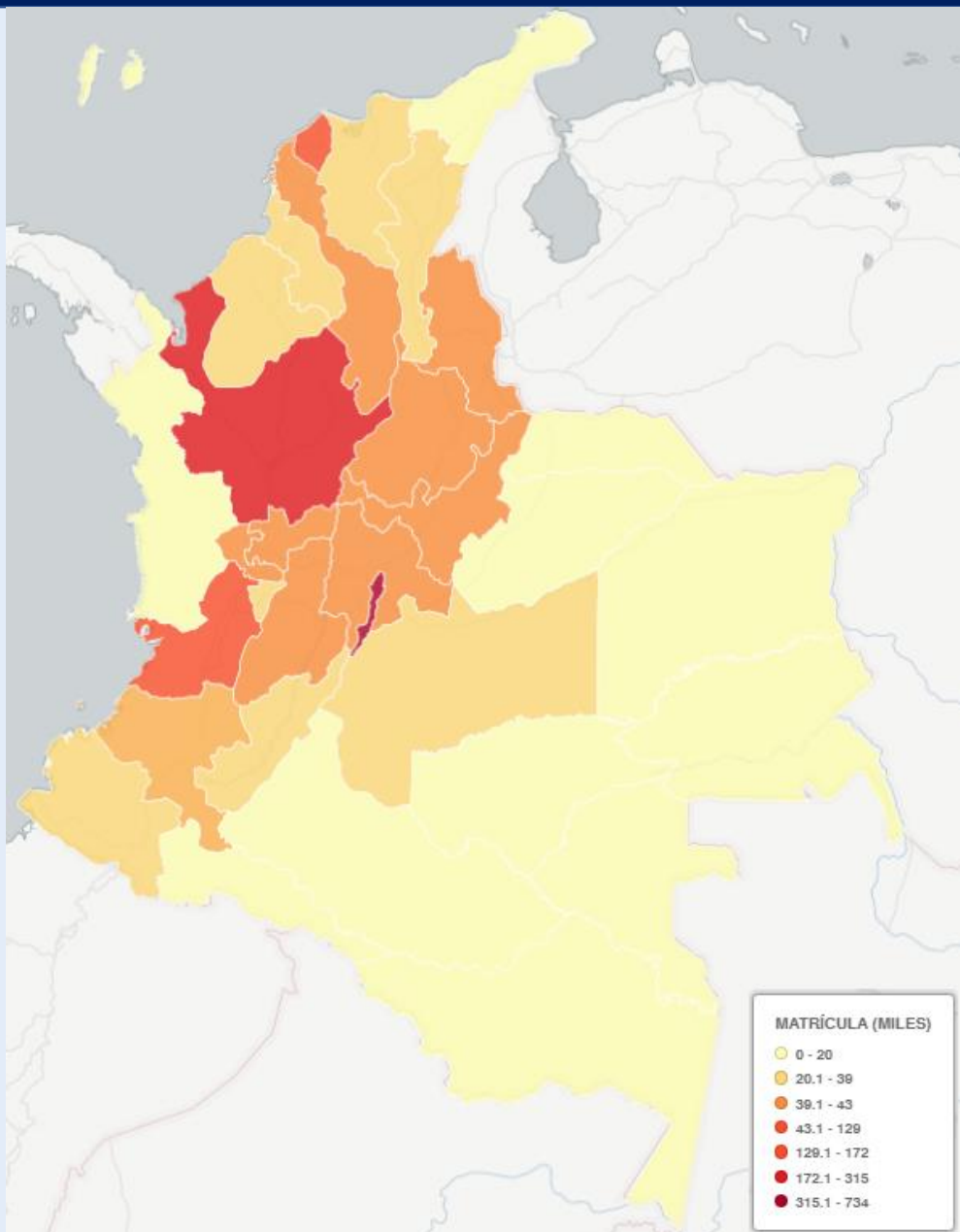
PRESENCIAL DISTANCIA (Tradicional) DISTANCIA (virtual)



La educación es de todos

Mineducación

# Distribución de la matrícula de educación superior en Colombia



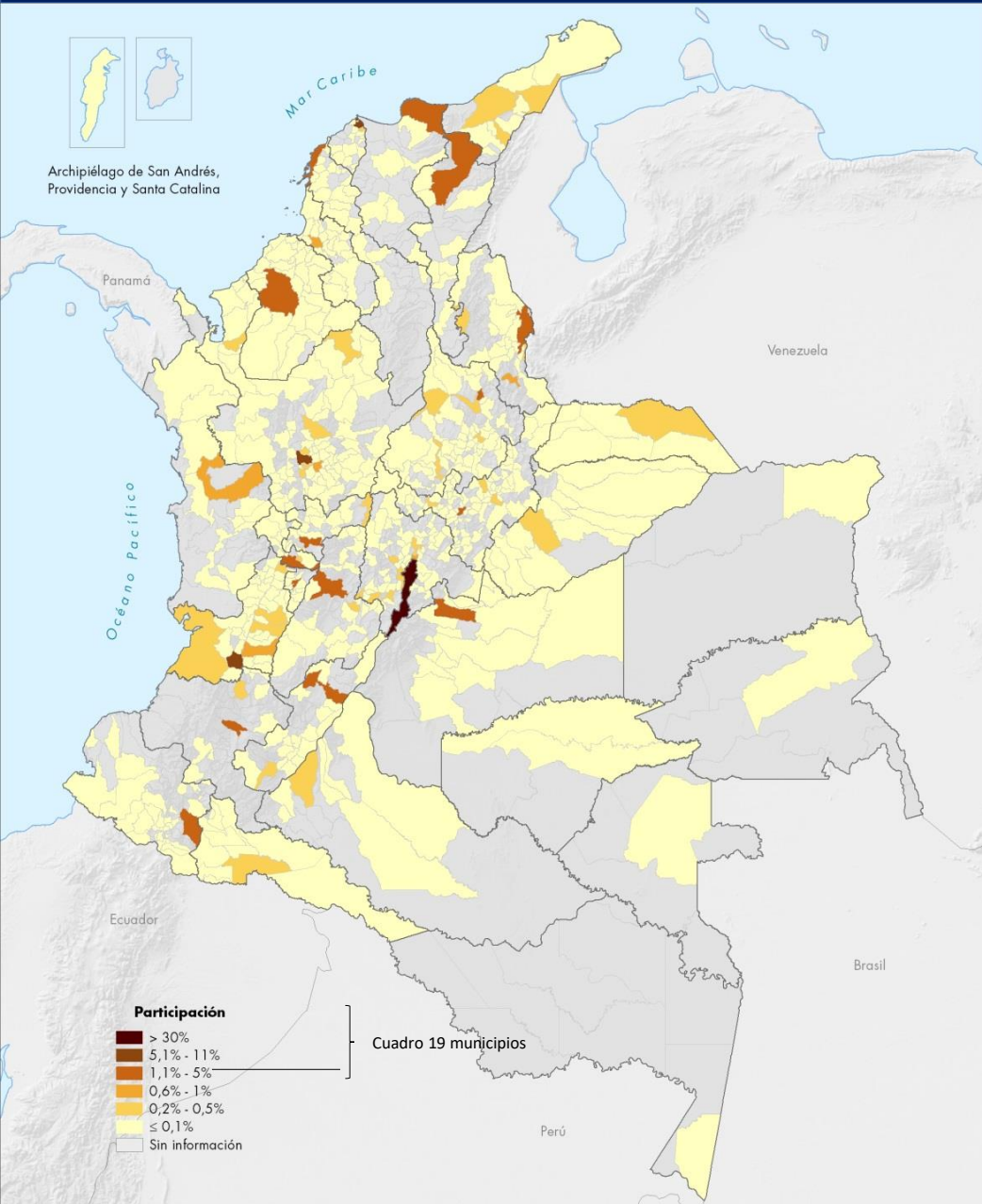
La oferta de educación superior se concentra en la región central del país, principalmente en Bogotá, Antioquia, Valle del Cauca, Atlántico, Santander, Bolívar, Cundinamarca y Norte de Santander, donde se encuentra el 74% de la población matriculada.



La educación  
es de todos

Mineducación

# Concentración de la matrícula de educación superior en Colombia



En 19 ciudades capitales se concentra más del 80% de la matrícula de educación superior.

Departamento de oferta del programa	Municipio de oferta del programa	Matrícula en educación superior 2017	Participación de la matrícula atendida en el municipio en el total nacional 2017
BOGOTA D.C.	BOGOTA D.C.	800,289	32,7%
ANTIOQUIA	MEDELLIN	254.651	10,4%
VALLE DEL CAUCA	CALI	132.714	5,4%
ATLANTICO	BARRANQUILLA	132.260	5,4%
SANTANDER	BUCARAMANGA	95381	3,9%
BOLIVAR	CARTAGENA	76164	3,1%
CALDAS	MANIZALES	46792	1,9%
RISARALDA	PEREIRA	46574	1,9%
BOYACA	TUNJA	45662	1,9%
CAUCA	POPAYAN	44916	1,8%
NORTE DE SANTANDER	CUCUTA	43475	1,8%
TOLIMA	IBAGUE	42065	1,7%
NARIÑO	PASTO	38656	1,6%
MAGDALENA	SANTA MARTA	37760	1,5%
CORDOBA	MONTERIA	33801	1,4%
CESAR	VALLEDUPAR	33658	1,4%
HUILA	NEIVA	27899	1,1%
META	VILLAVICENCIO	27382	1,1%
QUINDIO	ARMENIA	26798	1,1%

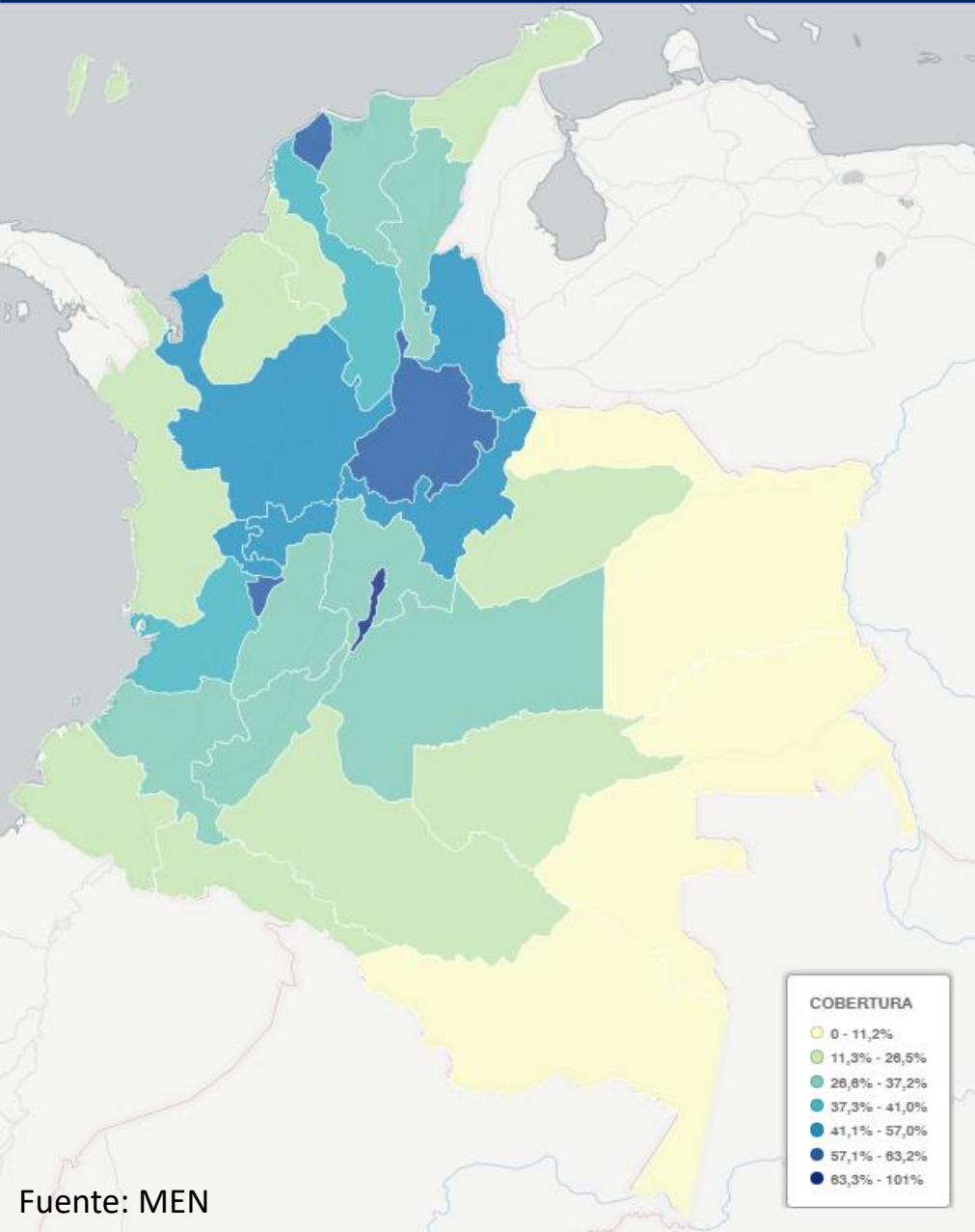
Acumulado: **81,2%**



La educación es de todos

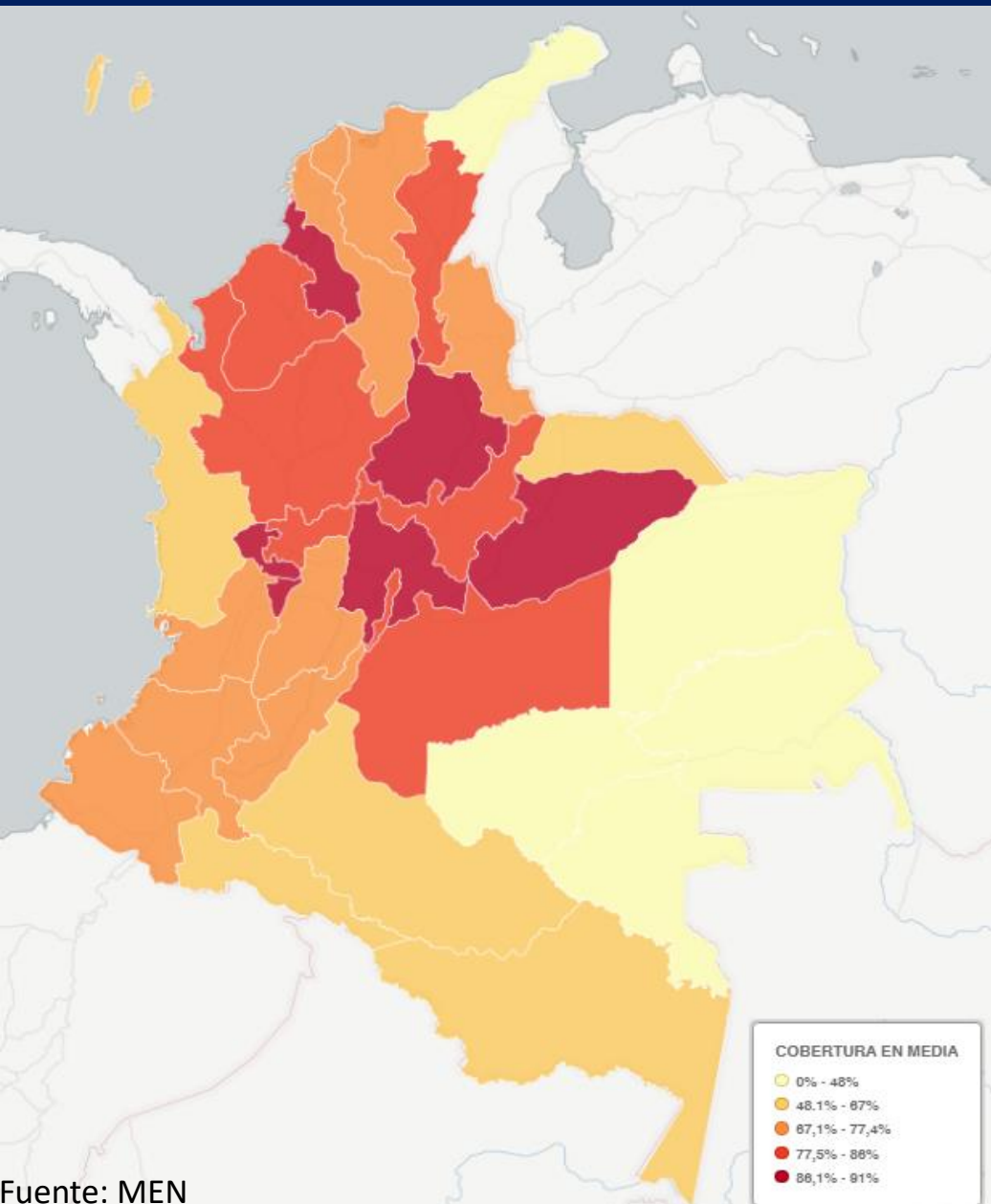
Mineducación

# Cobertura en Educación Superior en Colombia



Bogotá, Santander, Quindío, Atlántico, Risaralda, Antioquia, Boyacá, Caldas, Norte de Santander y Valle del Cauca registran las tasas de cobertura en educación superior más altas del país. Los departamentos de la región de la Amazonía y la Orinoquía tienen tasas inferiores al 20%.

# Tasa de cobertura bruta en educación media en Colombia



Fuente: MEN

Los departamentos de la región de la Amazonía, Orinoquía, Pacífico y la Guajira tienen tasas de cobertura bruta en educación media inferiores al 70%, zonas donde se concentra una alta proporción de población rural.



La educación  
es de todos

Mineducación



Código Departamento	Nombre Departamento	2017		
		Total Matrícula Grado 11 2016	Bachilleres que ingresaron a educación superior en 2017	Tasa de Transición 2016
5	Antioquia	60.586	24.780	40,9%
8	Atlántico	28.367	12.634	44,5%
11	Bogotá, D.C.	83.668	45.026	53,8%
13	Bolívar	22.910	8.960	39,1%
15	Boyacá	15.762	7.021	44,5%
17	Caldas	9.735	3.807	39,1%
18	Caquetá	3.299	1.337	40,5%
19	Cauca	13.910	3.291	23,7%
20	Cesar	11.647	4.414	37,9%
23	Córdoba	18.921	5.642	29,8%
25	Cundinamarca	32.262	14.907	46,2%
27	Chocó	4.300	1.390	32,3%
41	Huila	10.896	5.139	47,2%
44	La Guajira	6.186	2.543	41,1%
47	Magdalena	14.447	3.576	24,8%
50	Meta	9.867	4.129	41,8%
52	Nariño	15.269	4.643	30,4%
54	Norte de Santander	13.082	6.422	49,1%





La educación  
es de todos

Mineducación

# #LaEducaciónEsDeTodos

 [Mineducacion](#)

 [@Mineducacion](#)

 [@Mineducacion](#)